

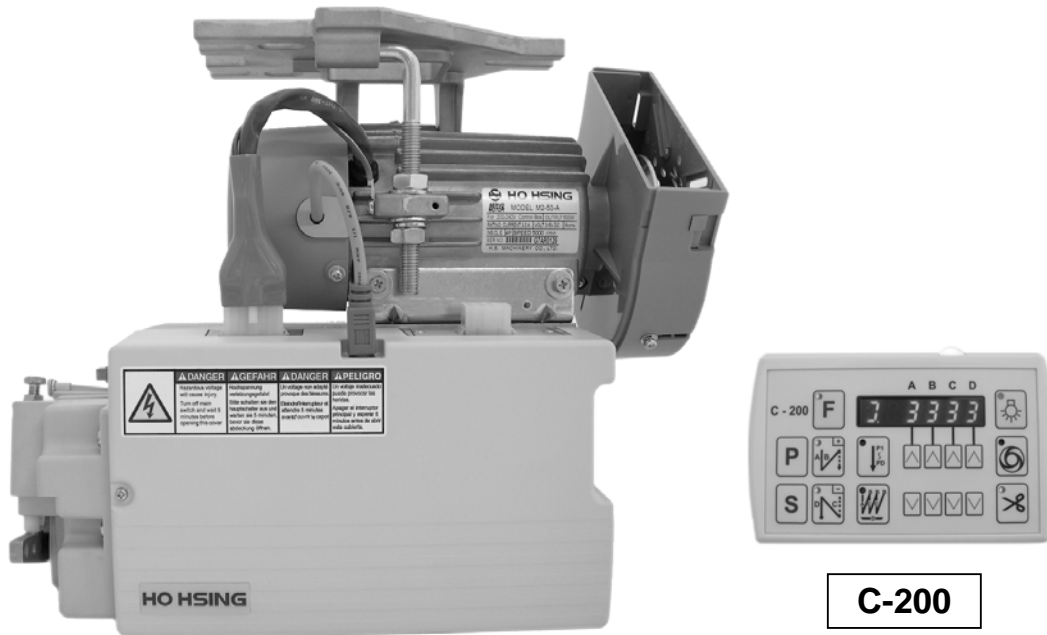


# HO Hsing

## 賀欣伺服馬達 ME 系列部品元件表

### Servo Motor : ME Series Parts List

Model : **ME Series**



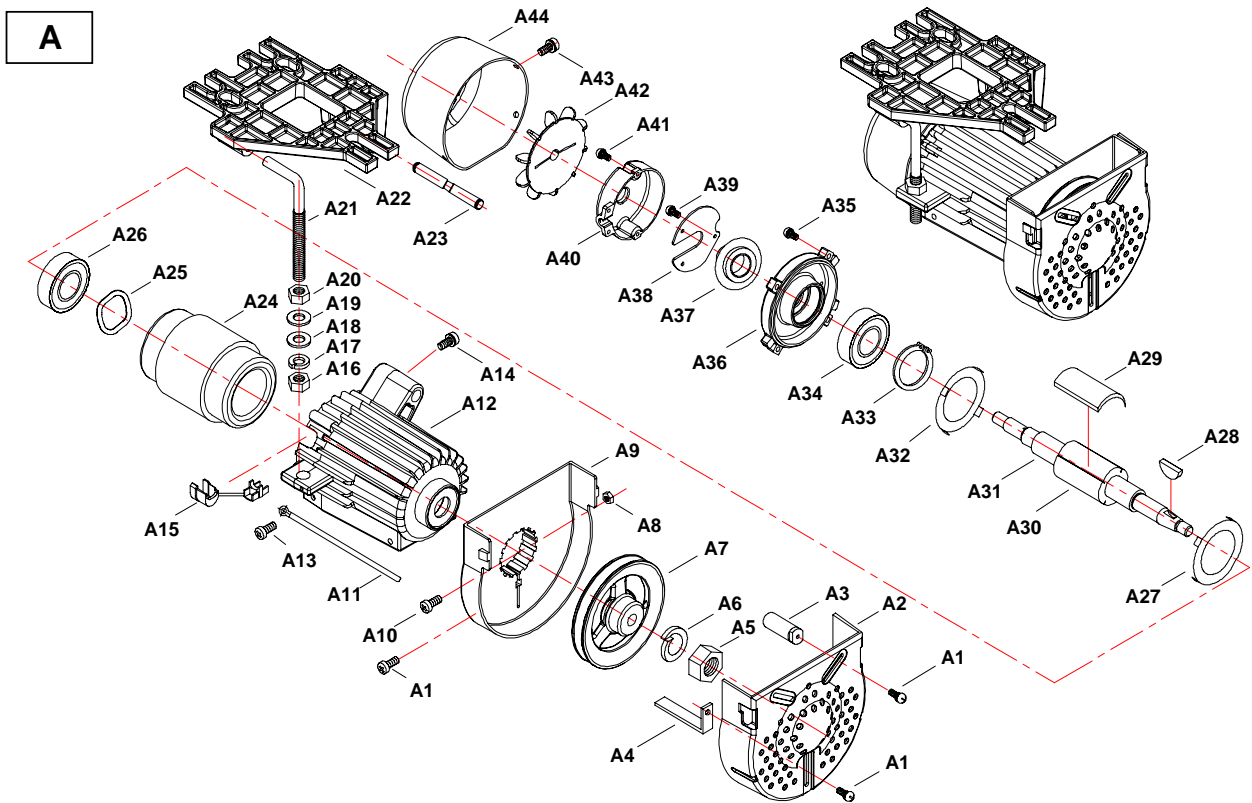
**C-200**

項次 / ITEM	部品名稱	PARTS NAME	Page
<b>A</b>	馬達部份	Motor Body Assembly	1 ~ 3
<b>B</b>	控制箱部份	Control Box Assembly	4 ~ 14
<b>C</b>	操作盒部份	Operation Box Assembly	15 ~ 17
<b>D</b>	定位器部份	Synchronizer Assembly	18 ~ 23
<b>E</b>	附件部份	Accessories and Option Parts	24 ~ 24

# A

## 馬達部份 / MOTOR BODY ASSEMBLY

馬達分解圖與元件表 / MOTOR BODY Structure Diagram & Parts List

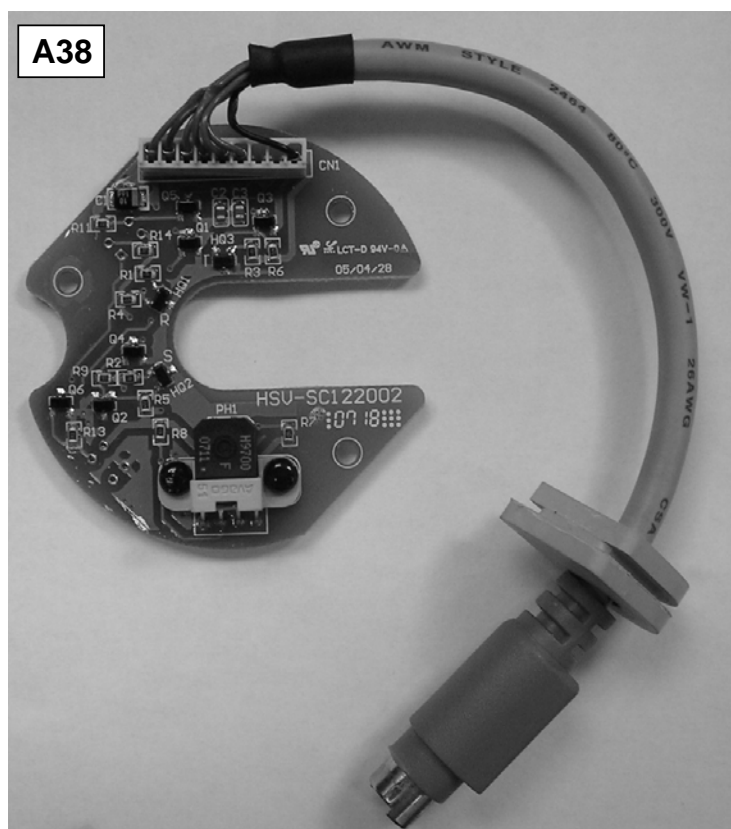


圖號 Fig.No.	備註 Note	訂購碼 Order Code	零件名稱 Parts Name	說明 Description	用量 Qty.
A		2VP34322013Y1	M2 馬達單體組 / M2 Motor Body Assembly	M2-50-A / 3 Φ 310V DC 500W	1
		2VP34322013Y2	M2 馬達單體組 / M2 Motor Body Assembly CE	M2-50-A CE / 3 Φ 310V DC 500W	
		2VP34542013Y1	M2 馬達單體組 / M2 Motor Body Assembly	M2-60-F / 3 Φ 310V DC 600W	
		2VP34542013Y2	M2 馬達單體組 / M2 Motor Body Assembly CE	M2-60-F CE / 3 Φ 310V DC 600W	
A1		331SP1150	圓頭螺絲 / Screw	M4*10L	4
A2		315BGV170	皮帶蓋上蓋 / Belt Cover	For M2	1
A3		33ZSMN170	皮帶導柱 (手指保護柱) / Finger guard	M4*10L	1
A4		33ZSMV010	皮帶壓板 / Belt stopper	For Belt	1
A5		332NO1110	六角螺母 / Hexagonal Nut	M10xP1.0x8H	1
A6		334WS1050	彈簧華司 / Spring Washer	Φ 10.2*2.5	1
A7		2CL2PYB050V	皮帶輪 / Pulley	100 mm	1
A8		332NO1070	螺母 / Nut	M5X4T Rohs	1
A9		315BGV180	皮帶蓋底座 / Belt Base	For M2	1
A10		331SP1340	圓頭螺絲 / Screw	M5x18L	1
A11		33CHT2050	電纜線固定片 / Cable Holder	For M2	1
A12		2VPPRV09001	馬達桶 / Motor Frame	For M2	1
A13		331SP1130	圓頭螺絲 / Screw	M4x0.7x8L	1
A14		331SH1050	外六角SET螺絲(鍍五彩) / Hexagonal Screw	M5*P0.8*10L	1

圖號 Fig.No.	備註 Note	訂購碼 Order Code	零件名稱 Parts Name	說明 Description	用量 Qty.
A15		33CHY1090	電源線扣 / Cable Clamp	SB6R-3 / SR-6P3	1
A16		332NO1120	螺母 / Nut	M10*P1.5*8t	1
A17		334WS1050	彈簧華司 / Spring Washer	§ 10.2*2.5	1
A18		333WP1220	平墊片 / Plain Washer	§ 21 * § 10.5 * 2	1
A19		333WP1220	平墊片 / Plain Washer	§ 21 * § 10.5 * 2	1
A20		332NO1120	螺母 / Nut	M10*P1.5*8t	1
A21		331SA1040	90度直角螺絲 / Belt Adjusting Bolt	§ 8.85,M10*1.5x120L	1
A22		312BTV060	馬達腳座 / Motor Base	11.11(+0.05)*8.9(+0.022)	1
A23		337BPC080	腳栓 / Base Bolt	7/16**71.5L	1
A24		2VPR4320D	馬達定子組 / Stator Assembly	§ 75X § 37XL40 (500w)	1
		2VPR45404		§ 75X § 37XL55 (600W)	1
A25		33BWA1040	波形彈簧 / Wave Washer	6202, § 35* § 26*3H	1
A26		313BR2040	滾珠軸承 / Ball Bearing	6202 ZZ	1
A27		313MPM060	磁石邊蓋 / Magnet Cover	φ36xφ20.1x6.5	1
A28		338KY1010	半月(圓)鍵 / Woodruff Key	4X § 13	1
A29		324MGV060	磁石 / Magnet	NdFeB N-38H L=40 mm (500W)	4
		324MGV090		NdFeB N-38H L=55 mm (600W)	4
A30		2VPRT2840L0	轉子組 / Rotor Assembly	40 mm (500W)	1
		2VPRT285530		55 mm (600W)	1
A31		313RTV300	轉子心軸 / Rotor Shaft	φ28*40L*φ15 (500W)	1
		313RTV310		φ28*55L*φ15 (600W)	1
A32		313MPM060	磁石邊蓋 / Magnet Cover	φ36xφ20.1x6.5	1
A33		335EP2110	O型釦環 / O Type Ring	IRTW-35 BK 37.5*30.8*1.5t	1
A34		313BR2040	滾珠軸承 / Ball Bearing	6202 ZZ	1
A35		313SP1840	圓頭螺絲 / Screw	M4*0.7*20L	4
A36		312ECV100	馬達後蓋 / End Cover	For M2	1
A37		2VPMPS01001	編碼器檢知板組 / Encoder Disc Assembly	360psi+4P Magnet	1
A38	▲ See P.3	2VPPBE0100F0	相位檢知板組 / Encoder board Assembly	For M2	1
A39		331SP1880	圓頭螺絲 / Screw	M3*6L	3
A40		315SMV390	解碼器上蓋 / Encoder Cover	For M2	1
A41		331SP1570	圓頭螺絲 / Screw	M3*10	4
A42		315FA1090	塑膠風扇 / Fan	§ 10	1
A43		331SP1130	圓頭螺絲 / Screw	M4x0.7x8L	3
A44		315ECV080	塑膠風蓋 / Fan Cover	For M2	1

# A38 相位檢知板組 / Encoder Board Assembly

相位檢知器基板圖與元件表 / Encoder Board Assembly Diagram & Parts List



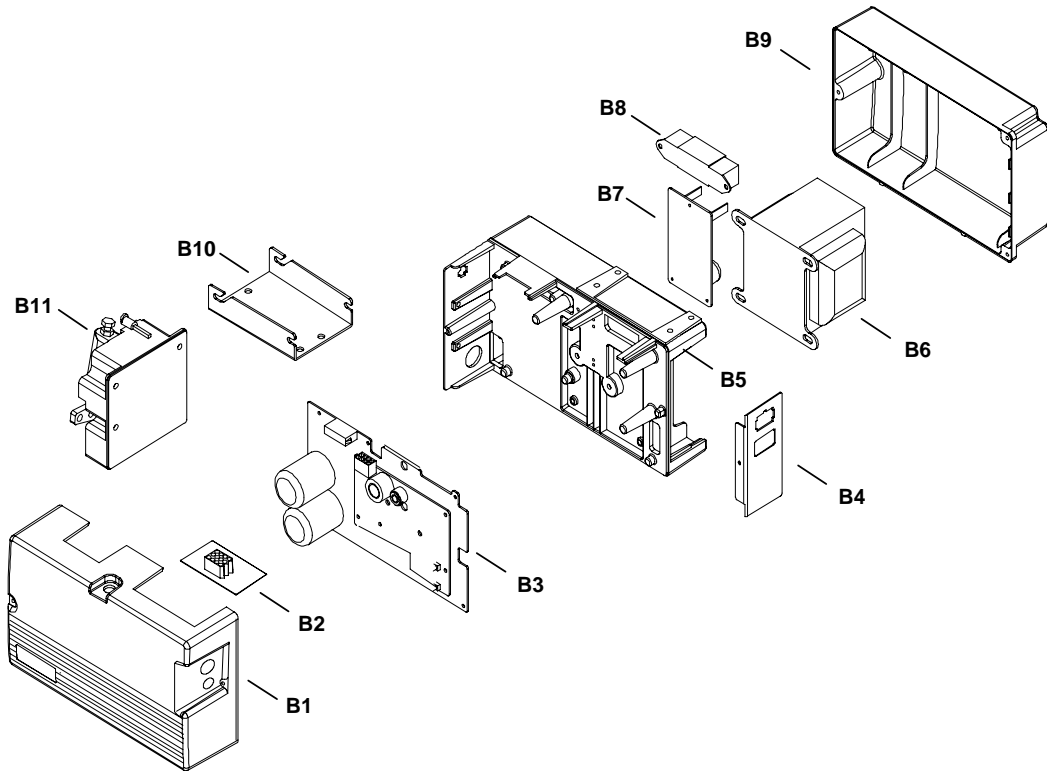
圖號 Fig.No.	備註 Note	訂購碼 Order Code	零件名稱 Parts Name	說明 Description	用量 Qty.
A38		2VPPBE0100F0	相位檢知板組 / Encoder Board Assembly	For M2	1
A38-1	CN1	2VPPW21807	相位檢知板配結線組 / Encoder Cable	For M2	1
A38-2		327PBE031	檢知板 / Encoder Board	HSV-SC122002 (LM)	1
A38-3	C1	32CDT0106	SMD鉭質電容 / SMD Tantalum Capacitor	10UF 16V	1
A38-4	C2、C3	32CDC0104	SMD陶瓷電容 / SMD Ceramic Capacitor	104C 0805	2
A38-5	HQ1、HQ2、HQ3	329ICH031	霍爾 IC / HALL IC	US1881KSE	3
A38-6	PH1	32JTRA100	相序產生器 / AB Phase generator	HP9700F51	1
A38-7	Q1 ~ Q6	32JTRS170	小信號電晶體 / Transistor	2SC1623L6	6
A38-8	R1 ~ R3	32DDC0101	SMD 碳膜電阻 / SMD Carbon Film Resistor	100Ω 0805	3
A38-9	R4 ~ R6	32DDC0472	SMD 碳膜電阻 / SMD Carbon Film Resistor	4.7K 0805	3
A38-10	R7 ~ R9	32DDC0103	SMD 碳膜電阻 / SMD Carbon Film Resistor	10K 0805	3
A38-11	R11、R13	32DDC0332	SMD 碳膜電阻 / SMD Carbon Film Resistor	3.3K 0805	2
A38-12	R14	32DDC0221	SMD 碳膜電阻 / SMD Carbon Film Resistor	220Ω 0805	1
A38-13		33ZSMN190	釘扣 / Locker	PR-2655	2

# B

# ME 控制箱 / ME CONTROL BOX ASSEMBLY

控制箱部品圖與元件表 / Control Box Structure Diagram & Parts List

## B



圖號 Fig.No.	備註 Note	訂購碼 Order Code	零件名稱 Parts Name	說明 Description	用量 Qty.
B	◎ (15 A)	2VPME400BR201	控制箱組 / Control Box Assembly	ME-4-BR-215 (200-240V) 15A	1
<p>※ 如欲訂購本產品，請確認並告知所搭配之車頭型號，以利後續訂購事宜迅速無誤。</p> <p>※ When order this product, please confirm the sewing machine model which use with this product for fast and correct shipment.</p> <p>※ 以下部品以 ME-4-BR 型號做範例。 / Following example is the ME-4-BR</p>					
<p><b>ME-4-BR-2 15-CE</b></p> <ul style="list-style-type: none"> <li>CE 認證 / CE certification</li> <li>輸出功率 / Controller power output</li> <li>電壓 / Voltage ( 2:200-240V / 3:380-400V )</li> <li>車頭碼 / Machine code (請確認所搭配之車頭型號 / please confirm the sewing machine model)</li> <li>功能區分 / Function</li> </ul>					
B1		315MPB670	控制箱上蓋 / Control Box Cover	For ME	1
B2	◎	2VPME308BR001	BR端子座組 (1) / BR Connector Panel (1)	For ME-4-BR	1
B3	◎▲ See P.6	2VPME402004	主基板組 / Main Board Assembly	For ME-4-BR (15A) 330μF	1
		2VPME402006		For ME-4-BR (20A) 470μF	

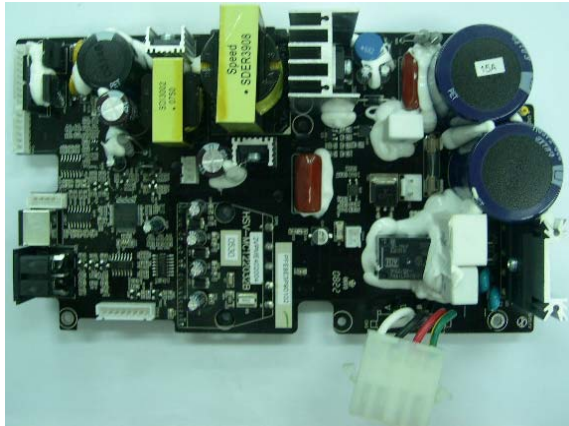
圖號 Fig.No.	備註 Note	訂購碼 Order Code	零件名稱 Parts Name	說明 Description	用量 Qty.
B4	◎	2VPME308BR002	BR端子座組 (2) / BR Connector Panel (2)	For ME-4-BR	1
B5		2VPMPB25001	控制箱體 / Control Box Casing	For ME	1
B6		321TFS300	變壓器 / Transformer	For 380 V	1
B7		2VPPCB440	EMI電源小基板組 / EMI Power Board Assembly	For ME	1
B8		2VP20104202	水泥電阻 / Cement Resistor	30W/220Ω	1
B9		315MPB630	控制箱下蓋 / Control Box Base Cover	For ME	1
B10		313MPB200	控制箱支架 / Control Box Bracket	For ME Control Box	1
B11	▲ See P.14	2VPME106001	控速器組 / Speed Control Unit	亞規 / Standard Type	1
		2VPME106002		歐規 / CE-Type	
◎有此記號之部品會依車頭型號有所不同，ME其它型號尚有: 7W / 11 / 51 / A1 / A2 /					

# B3

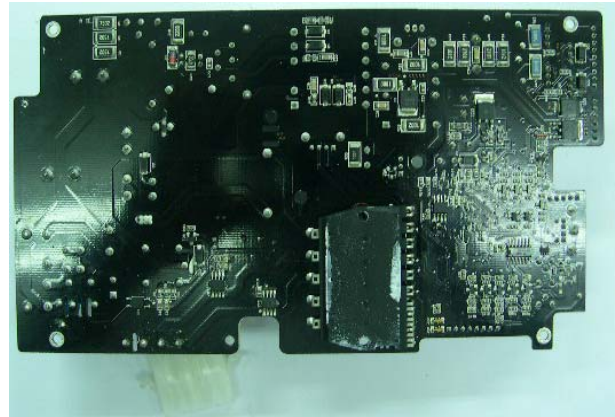
# ME 主基板組 / ME MAIN BOARD ASSEMBLY

主基板圖與元件表 / Main Board Assembly Structure Diagram & Parts List

## B3



正面 / FRONT VIEW



背面 / BACK VIEW

圖號 Fig.No.	備註 Note	訂購碼 Order Code	零件名稱 Parts Name	說明 Description	用量 Qty.
B3		2VPME402004	主基板組 / Main Board Assembly	For ME-4-BR (15A) 330μF	1
		2VPME402006		For ME-4-BR (20A) 470μF	
B3-1		327PBM471	空白主基板 / Blank Main Board	HSV-MC122032A (BR)	1
		327PBM451		HSV-MC122031A (7W)	
B3-2	BD1	32ECRB110	橋式整流器 / Bridge Rectifier	D25XB60	1
B3-3	CN1	32QPGB360	連接器 / Connector	JST B02P-NV(LF)(SN)	1
B3-4	CN3	2VPPW0230	配結線 / CABLE	For MH	1
B3-5	CN8	32QPGB680	連接器 / Connector	ALEX 8822-09	1
B3-6	CN9	32QPGB700	連接器 / Connector	ALEX 8822-06	1
B3-7	CN11	32QPGB910	連接器 / DIN 7 PINS	LN-0507-7 (2VPMH402003)	1
		32QPGB920	連接器 / DIN 8 PINS	LN-0507-8 (2VPMH402002)	
B3-8	CN12	32QPGB550	連接器 / Connector	ALEX 8822-05	1
B3-9	CN13	32QPGB570	連接器 / Connector	ALEX 8822-03	1
B4-10	CN14	32QPGB530	連接器 / Connector	ALEX 8822-02	1
B3-11	CN16	32QPGB690	連接器 / Connector	ALEX 8822-08	1
B3-12	CN17	32QPGBA30	連接器 / Connector (MINI-DIN 6 PIN)	LNB0508BC-6	1
B3-13	CT1、CT2	328ICC540	電流檢出器 / CURRENT SENSOR	ACS712ELCTR-30A-T	2
B3-14	CX1~CX4、C59、 C70、C75、C88、 C89、C93、C95、 C98~C102、 C105~C107、C110、 C112、C113、C116、 C118、C129	32CDCA104	SMD陶瓷電容 / SMD Ceramic Capacitor	104C 0603	25

圖號 Fig.No.	備註 Note	訂購碼 Order Code	零件名稱 Parts Name	說明 Description	用量 Qty.
B3-15	C1、C2、C3	32CAPC100	濾波陶瓷電容 / Ceramic Capacitor	2200PF/ 250VA	3
B3-16	C4、C5	32CAPE620	電解電容 / Electrolytic Capacitor	330UF/450V 85°C C35*35	2
B3-17	C6	32CAPP230	塑膠電容 / Plastic Capacitor	0.33/630V	1
B3-18	C7	32CDC1223	SMD陶瓷電容 / SMD Ceramic Capacitor	223/500V 1206	1
B3-19	C8、C10、C13、 C21、C24、C29、 C67、C131、C132	32CDC0104	SMD陶瓷電容 / SMD Ceramic Capacitor	104C 0805	9
B3-20	C9	32CDC0471	SMD陶瓷電容 / SMD Ceramic Capacitor	471C 0805	1
B3-21	C12、C15	32CDC0152	SMD陶瓷電容 / SMD Ceramic Capacitor	152C 0805	2
B3-22	C14	32CAPE530	電解電容 / Electrolytic Capacitor	RV2-50V100MU-R SMD 10UF/50V	1
B3-23	C16、C17、 C78~C84、C90、 C91、C94、C96、 C97、C121、C122	32CDCA471	SMD陶瓷電容 / SMD Ceramic Capacitor	471C 0603	16
B3-24	C18	32CAPP200	塑膠電容 / Plastic Capacitor	0.022/1KV PPN	1
B3-25	C19	32CAPE410	電解電容 / Electrolytic Capacitor	22UF/50V LOW ESR	1
B3-26	C22、C31	32CDC1221	SMD陶瓷電容 / SMD Ceramic Capacitor	221/500V 1206	2
B3-27	C23	32CAPE480	電解電容 / Electrolytic Capacitor	2200UF/25V LOW ESR	1
B3-28	C25、C28	32CDC1471	SMD陶瓷電容 / SMD Ceramic Capacitor	471/500V 1206	2
B3-29	C26、C71	32CAPE650	電解電容 / Electrolytic Capacitor	3.3μF/50V	2
B3-30	C27	32CDC0100	SMD陶瓷電容 / SMD Ceramic Capacitor	10P 0805	1
B3-31	C30	32CAPE490	電解電容 / Electrolytic Capacitor	470UF/50V LOW ESR	1
B3-32	C32、C34	32CDC1104	SMD陶瓷電容 / SMD Ceramic Capacitor	104/100V 1206	2
B3-33	C33	32CAPE680	電解電容 / Electrolytic Capacitor	3300UF/50V 105°+-20%	1
B3-34	C35、C36、C37	32CDC0224	SMD陶瓷電容 / SMD Ceramic Capacitor	224C 0805	3
B3-35	C38~C40、C44	32CAPE520	電解電容 / Electrolytic Capacitor	47UF/50V LOW ESR	4
B3-36	C41	32CDC0223	SMD陶瓷電容 / SMD Ceramic Capacitor	223C 0805	1
B3-37	C42、C68、C69	32CDC0103	SMD陶瓷電容 / SMD Ceramic Capacitor	103C 0805	3
B3-38	C60	32CAPC120	濾波陶瓷電容 / Ceramic Capacitor	DE1307E472M-KH 4700PF/250V	1
B3-39	C72	32CDC0334	SMD陶瓷電容 / SMD Ceramic Capacitor	334C 0805	1
B3-40	C73	32CDC0105	SMD陶瓷電容 / SMD Ceramic Capacitor	105C 0805	1
B3-41	C74	32CAPE710	電解電容 / Electrolytic Capacitor	100UF/16V	1
B3-42	C76、C77	32CDCA100	SMD陶瓷電容 / SMD Ceramic Capacitor	10P 0603	2
B3-43	C85~C87、C92、 C119、C120	32CDCA103	SMD陶瓷電容 / SMD Ceramic Capacitor	103C 0603	6
B3-44	C123~C125	32CDCA102	SMD陶瓷電容 / SMD Ceramic Capacitor	102C 0603	3
B3-45	C126~C128	32CDCA222	SMD陶瓷電容 / SMD Ceramic Capacitor	222C 0603	3
B3-46	C130	32CAPE500	電解電容 / Electrolytic Capacitor	10UF/50V LOW ESR	1
B3-47	D1	32FDIN140	一般整流二極體 / Rectifier Diode	FCF16A40	1
B3-48	D2	32FDIN100	一般整流二極體 / Rectifier Diode	EA61FC4-TE16F	1
B3-49	D3~D6、D8、D9	32FDIF190	快速二極體 / Fast Diode	EC11FS4-TE12L	6
B3-50	D11、D12	32FDIF160	快速二極體 / Fast Diode	D1F60	2
B3-51	D13、D14、D15	32FDIF300	快速二極體 / Fast Diode	SJPX-H6	3
B3-52	D16	32FDIF260	快速二極體 / Fast Diode	UF4007	1



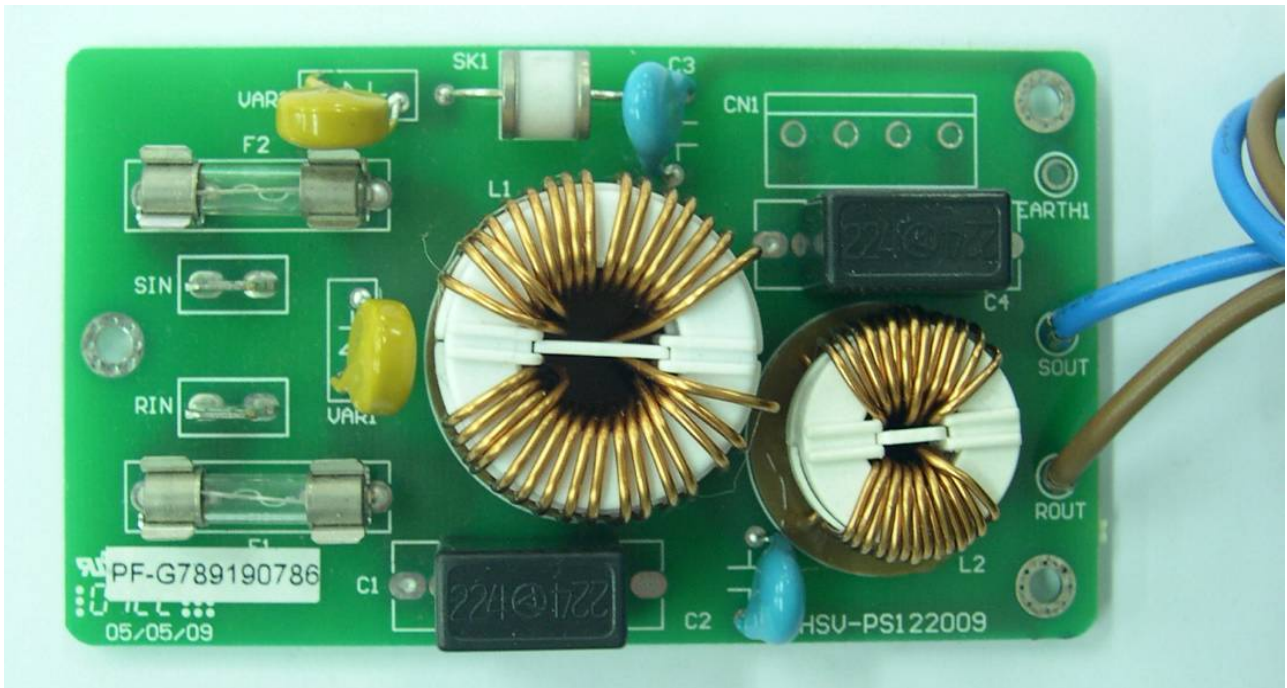
圖號 Fig.No.	備註 Note	訂購碼 Order Code	零件名稱 Parts Name	說明 Description	用量 Qty.
B3-53	D20	32FDIF140	快速二極體 / Fast Diode	GW S3J	1
B3-57	D21~D24	32FDIF120	快速二極體 / Fast Diode	ROHM 1SR154-400 TE-25	4
B3-58	D25~D29、D31、 D32、D35、 D37~D40、D43~D49	32FDIW110	SMD 二極體 / SMD Diode	PHILIPS BAV99	19
B3-59	D50	32FDIW130	SMD 二極體 / SMD Diode	TOSHIBA 1SS352	1
B3-60	FIL1、FIL2	324DFL130	濾波器 / EMI FILTER	NFM41PC204	2
B3-61	F1	32PFSR060	保險絲座 / Fuse Base	CQ-203P (1.2)	2
B3-62	F1	32PFSR210	保險絲管狀 / Fuse	1A 250V (PF)	1
B3-63	F5	32PFSR300	SMD 保險絲 / SMD Fuse	SET 2.5A 125V(U)	1
B3-64	IC2	329ICM310	邏輯 IC / HEX INVERTERS IC	SN74LV04ADR	1
B3-65	IC3	329ICL061	SMD 線性 IC / SMD LINEAR IC	HA17431UA-TL-E	1
B3-66	IC4	329ICR120	穩壓 IC / Regulator	KA78R15C	1
B3-67	IC5	328ICC280	SMD EEPROM	24LC16	1
B3-68	IC6	329ICM291	HIGH SPEED CMOS IC	HD74HC04RPEL-E	1
B3-69	IC7、IC8	329ICM181	HIGH SPEED CMOS IC	HD74HC14RPEL-E	2
B3-70	IC9	328ICC610	CPU (MH 系列 / Series )	MHSK M30281MH-330HP#U5	1
B3-71	IC10	328ICC550	SMD RS232	ADM202EARN	1
B3-72	IC11	329ICL042	OP AMP IC	TA75S393F	1
B3-73	IC12	329ICR090	穩壓 IC / Regulator IC	JRC NJM7805DL1A PF	1
B3-74	IC13	329ICM292	HIGH SPEED CMOS IC	TOSHIBA TC7S04F(T5L、T)	1
B3-75	IPM	326TRM120	IPM 模組 / IPM Module	PS21564-P (15A)	1
		326TRM140	IPM 模組 / IPM Module	PS21565-P (20A)	
B3-76	LED1	32LDIL080	3 mm 發光二極管 / 3mm LED	264-10ID-A	1
B3-77	L1	32ZCRE240	濾波線圈 / Choke Coil	SDI3002	1
B3-78	L3	324DFL100	EMI 用串珠狀電阻核 / BEAD	SRH03250608M4SD	1
B3-79	L5	32ZCRE250	濾波線圈 / Choke Coil	TSL1112S-682JR18-PF	1
B3-80	OI1	32BICS110	光耦合器 / Photo Coupler	HCPL-354	1
B3-81	OI2、OI10	32BICS120	光耦合器 / Photo Coupler	HCPL-181	2
B3-82	SIN、RIN	32RPPN010	接線端子 / Wiring Terminal	JP-14	2
B3-83	R2~R4	32DRAA220	排列電阻 / Resistor Array	SMD 223x4	3
B3-84	RY1	32ZRLA060	繼電器 / Relay	JS1-12V-F	1
B3-85	R1	32DRSW450	水泥電阻 / Cement Resistor	10Ω 15W	1
B3-86	R2~R4	32DDC4753	SMD 碳膜電阻 / SMD Carbon Film Resistor	75K 2512	3
B3-87	R5	32DRSS060	SMD 碳膜電阻 / SMD Carbon Film Resistor	LRC-LRF3WLF-01-R012-F 12mΩ	1
B3-88	R7	32DRSW420	水泥電阻 / Cement Resistor	47KΩ7W	1
B3-89	R8	32DDC0332	SMD 碳膜電阻 / SMD Carbon Film Resistor	3.3K 0805	1
B3-90	R9、R22、R29、R57	32DDC0103	SMD 碳膜電阻 / SMD Carbon Film Resistor	10K 0805	4
B3-91	R10、R26、R59	32DDC0102	SMD 碳膜電阻 / SMD Carbon Film Resistor	1K 0805	3
B3-92	R11	32DDCA333	SMD 碳膜電阻 / SMD Carbon Film Resistor	33K 0603	1
B3-93	R12、R69、R95、 R96、R129、R145、 R165~R168	32DDCA472	SMD 碳膜電阻 / SMD Carbon Film Resistor	4.7K 0603	9

圖號 Fig.No.	備註 Note	訂購碼 Order Code	零件名稱 Parts Name	說明 Description	用量 Qty.
B3-94	R13、R60、R72、 R78、R79、 R81~R87、R103、 R105~R111、R114、 R120、R126、R127、 R137~R140、R142、 R148、R158~R160、 R163、R164、 R169~R171、R178	32DDCA103	SMD 碳膜電阻 / SMD Carbon Film Resistor	10K 0603	39
B3-95	R17	32DRSW280	水泥電阻 / Cement Resistor	68KΩ 5W	1
B3-96	R18	32DDC4221	SMD 碳膜電阻 / SMD Carbon Film Resistor	220Ω 2512	1
B3-97	R19、R20	32DDC4513	SMD 碳膜電阻 / SMD Carbon Film Resistor	51K 2512	2
B3-98	R21、R28	32DDC0221	SMD 碳膜電阻 / SMD Carbon Film Resistor	220Ω 0805	2
B3-99	R23	32DDC3473	SMD 碳膜電阻 / SMD Carbon Film Resistor	47K 2010	1
B3-100	R24、R31	32DDC4101	SMD 碳膜電阻 / SMD Carbon Film Resistor	100Ω 2512	2
B3-101	R25、R32	32DDC4103	SMD 碳膜電阻 / SMD Carbon Film Resistor	10K 2512	2
B3-102	R27	32DDJ0190	SMD 精密電阻 / SMD Precision Resistor	11.5K 0805	1
B3-103	R30	32DDC4102	SMD 碳膜電阻 / SMD Carbon Film Resistor	1K 2512	1
B3-04	R33~R36	32DDC4272	SMD 碳膜電阻 / SMD Carbon Film Resistor	2.7K 2512	4
B3-105	R37~R39	32DDC0200	SMD 碳膜電阻 / SMD Carbon Film Resistor	20Ω 0805	3
B3-106	R47	32DDCA562	SMD 碳膜電阻 / SMD Carbon Film Resistor	5.6K 0603	1
B3-107	R54	32DDC3101	SMD 碳膜電阻 / SMD Carbon Film Resistor	100Ω 2010	1
B3-108	R55	32DDJ0240	SMD 精密電阻 / SMD Precision Resistor	3.83K 0805	1
B3-109	R56	32DDJ0150	SMD 精密電阻 / SMD Precision Resistor	1K 0805	1
B3-110	R58	32DDC0512	SMD 碳膜電阻 / SMD Carbon Film Resistor	5.1K 0805	1
B3-111	R63、R64	32DDC4300	SMD 碳膜電阻 / SMD Carbon Film Resistor	LRC-LR2512LF-01-30R-F	2
B3-112	R65、R66、R67、 R68、R100、R101	32DDCA104	SMD 碳膜電阻 / SMD Carbon Film Resistor	100K 0603	6
B3-113	R70	32DDCA153	SMD 碳膜電阻 / SMD Carbon Film Resistor	15K 0603	1
B3-114	R71、R94	32DDCA152	SMD 碳膜電阻 / SMD Carbon Film Resistor	1.5K 0603	2
B3-115	R73~R77、R97、 R98、R102	32DDCA471	SMD 碳膜電阻 / SMD Carbon Film Resistor	470Ω 0603	8
B3-116	R80	32DDCA105	SMD 碳膜電阻 / SMD Carbon Film Resistor	1M 0603	1
B3-117	R93	32DDC0472	SMD 碳膜電阻 / SMD Carbon Film Resistor	4.7K 0805	1
B3-118	R99	32DDJ0270	SMD 精密電阻 / SMD Precision Resistor	2.61K 0603	1
B3-119	R104、R119、R124、 R161、R162	32DDCA102	SMD 碳膜電阻 / SMD Carbon Film Resistor	1K 0603	5
B3-120	R121	32DDCA224	SMD 碳膜電阻 / SMD Carbon Film Resistor	220K 0603	1
B3-121	R122	32DDCA272	SMD 碳膜電阻 / SMD Carbon Film Resistor	2.7K 0603	1
B3-122	R123	32DDCA122	SMD 碳膜電阻 / SMD Carbon Film Resistor	1.2K 0603	1
B3-123	R125	32DRSS040	電流檢出用電阻 / Resistor for Current Sensor	100mΩ	1
B3-124	R130	32DDJ0210	SMD 精密電阻 / SMD Precision Resistor	10K 0603	1
B3-125	R134、R150、R153、 R155~R157、R172、 R181	32DDCA332	SMD 碳膜電阻 / SMD Carbon Film Resistor	3.3K 0603	8
B3-126	R146	32DDJ0220	SMD 精密電阻 / SMD Precision Resistor	4.7K 0603	1
B3-127	R149	32DDJ0200	SMD 精密電阻 / SMD Precision Resistor	1K 0603	1
B3-128	R173	32DRSM430	金屬皮膜電阻 / Golden Film Resistor	15Ω 2W	1

圖號 Fig.No.	備註 Note	訂購碼 Order Code	零件名稱 Parts Name	說明 Description	用量 Qty.
B3-129	TR1	32JTRP210	電晶體 / Power MOSFET	2SK2777 (SM,Q)	1
B3-130	TR2	329ICB140	PWM 控制 IC / PWM CONTROL IC	FS7M0880YDTU	1
B3-131	TR3	32JTRP270	電晶體 / Power MOSFET	NEC 2SJ601	1
B3-132	TR4~TR7	32JTRP350	電晶體 / Power MOSFET	Fairchild FQPF33N10L	4
B3-133	TR8	32JTRS120	小信號電晶體 / Transistor	2SC2713-GR	1
B3-134	TR9	32JTRS140	小信號電晶體 / Transistor	DTC143ZKA T-146	1
B3-135	TR10、TR13	32JTRS130	小信號電晶體 / Transistor	DTB113ZK T-146	2
B3-136	T1	321PFS130	交換式變壓器 / Switching Power Supply	SDER3908	1
B3-137	VAR7、VAR8	32FDIV160	突波吸收器 / Varistor	JVR10N220K87YU4-L	2
B3-138	X1	32ZSM1080	振盪器 / Oscillator	16MOV53-RO	1
B3-139	ZD1	32FDIZ230	稽納二極體 / Zener Diode	ROHM PTZTE2518B	1
B3-140	ZD3、ZD4	32FDIZ140	稽納二極體 / Zener Diode	HZK7B	2
B3-141	ZD5	32FDIZ110	稽納二極體 / Zener Diode	HZK12A	1
<b>其它元件 / OTHERS</b>					
B3-142		331SP1060	圓頭螺絲 / Screw	M3x6L+WASHER	2
B3-143		331SP1070	圓頭螺絲 / Screw	M3x0.5x10+WASHER	2
B3-144		32ZSMV050	散熱片 / Heat Sink	FOR MH	2
B3-145	TR2	32ZSMV170	散熱片 / Heat Sink	For TR2	1
B3-146	TR2	32ZSMV140	矽膠片 / Silicon Insulator	For TR2	1
B3-147	BD1	32ZSMV120	散熱片 / Heat Sink	For BD1	1

**B7****EMI電源小基板組 / EMI BOARD ASSEMBLY**

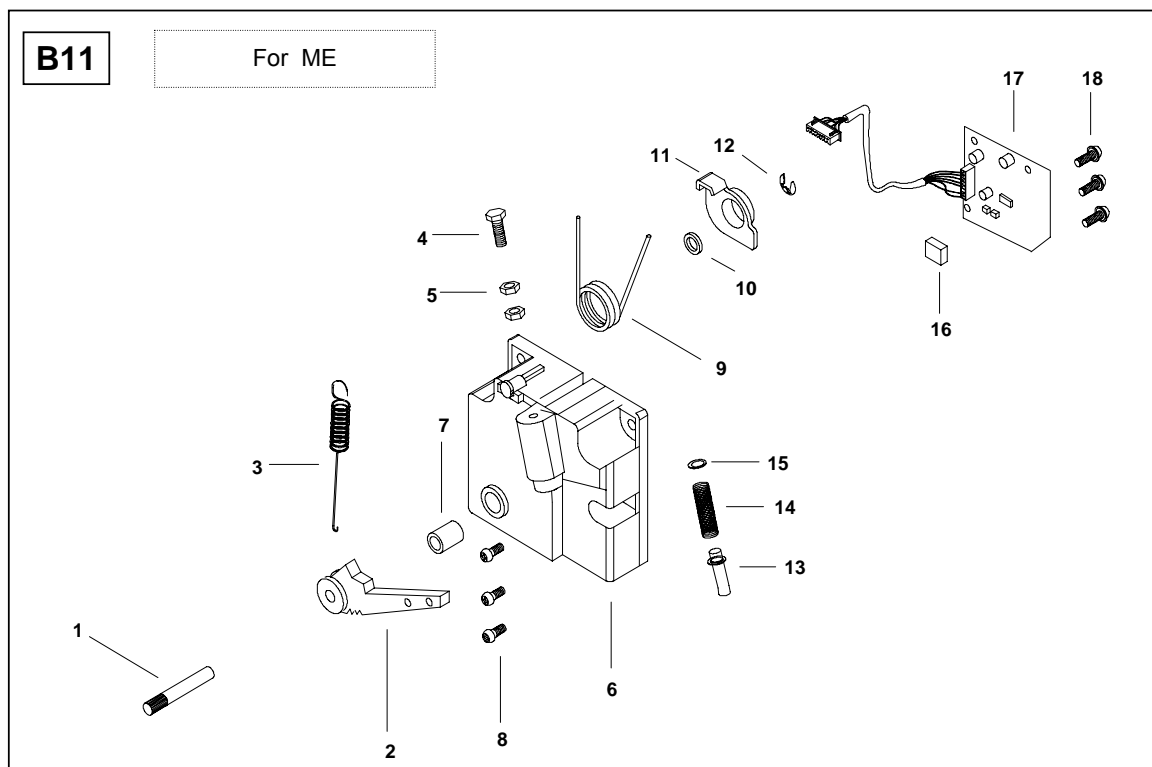
EMI電源小基板圖與元件表 / EMI board Diagram &amp; Parts List

**B7**

圖號 Fig.No.	備註 Note	訂購碼 Order Code	零件名稱 Parts Name	說明 Description	用量 Qty.
B7	HSV-PS122009	2VPPCB440	EMI電源小基板組 / EMI Power Board Assembly	For ME	1
B7-1		327PBP101	空白 EMI 板 / Blank EMI Board	HSV-PS122009	1
B7-2		2VPPPW0240	配結線 / CABLE	For EMI (ROUT)	1
B7-3		2VPPPW0250	配結線 / CABLE	For EMI (SOUT)	1
B7-4	C1、C4	32CAPP220	塑膠電容 / Plastic Capacitor	0.22uF / 275VAC (RE474)	2
B7-5	C2、C3	32CAPC100	濾波陶瓷電容 / Filter Ceramic Capacitor	4700PF / 275VAC	2
B7-6	F1、F2	32PFSR060	保險絲座 / Fuse Base	CQ-203P (1.2)	4
B7-7	F1、F2	32PFSR290	保險絲管狀 / Fuse tube	15A 250V	2
B7-8	SIN、RIN	32RPPN010	接線端子 / Wiring Terminal	JP-14	2
B7-9	SK1	32PDSA030	避雷管 / DIA Surge Absorber	ACPA 2R3000-B8L	1
B7-10	L1	32ZCRE230	濾波線圈 / Coil	SDT2501 COMMON CHOKE	1
B7-11	L2	32ZCRE210	濾波線圈 / Coil	SCHT-18x10x10	1
B7-12	VAR1、VAR2	32FDIV130	突波吸收器 / Varistor	10N621K	2

# B11 控速器組 / SPEED CONTROL UNIT

控速器分解圖與元件表 / Speed Control Unit Structure Diagram & Parts List



圖號 Fig.No.	備註 Note	訂購碼 Order Code	零件名稱 Parts Name	說明 Description	用量 Qty.
B11		2VPME106001	控速器組 / Speed Control Unit	ME 亞規 (Standard Type)	1
		2VPME106002	控速器組 / Speed Control Unit	ME 歐規 (CE-Type)	
B11-1		313MPC051	拉桿心軸 / Shaft	φ 8*48 (J04262-001)	1
B11-2		2VPMPD040S	控速器拉桿加工 / Lever	For ME	1
B11-3		33BMPC070S	拉伸彈簧 / Tension Spring	For ME (J00649-001)	1
B11-4		331SH1210	外六角螺絲 / Bolt	M6*25L	1
B11-5		332NO1230	六角螺母 / Nut	M6*3.6	2
B11-6		315MPD100	控速器底座 / S.C.U. Base	For ME (J04291-001)	1
B11-7		315MPD090	平行軸承 / Bushing	φ12*29 (J04245-001)	1
B11-8		331ST1060	自攻螺絲 / Screw	φ 4x10L	3
B11-9		33BMPC100	扭轉彈簧 / Torsion Spring	φ24.2*59 (J03640-001)	1
B11-10	選擇性 / Optional	33EWS1020	尼龍華司 / Nylon Washer	φ12xφ8.2x0.13 (230474001)	1
		33EWS1030	尼龍華司 / Nylon Washer	φ12xφ8.2x0.5 (219126-001)	
		33EWS1040	尼龍華司 / Nylon Washer	φ12xφ8.2x0.13 (219125-001)	
B11-11		315MPD110	彈簧支撐框架 / Spring holder	for ME (J04295-001)	1
B11-12		335EP1040	E 扣 / E-Ring	ETW-6	1
B11-13		315MPD070	止退栓 / Stopper Pin	φ8* 24.8 (J04246-001)	1

圖號 Fig.No.	備註 Note	訂購碼 Order Code	零件名稱 Parts Name	說明 Description	用量 Qty.
B11-14		33BMPC060S	壓縮彈簧 / Compression Spring	222343-001	1
B11-15		333WP3080	皿型墊片 / Washer	For ME	1
B11-16		324MGE050	磁鐵 / Magnet	10*4*12mm	1
B11-17	▲ See P.13	2VPPCB373	控速器基板組 / S.C.U. Board Assembly	For ME (HG-166A)	1
B11-18		331SP1241	圓頭螺絲 / Screw	M5*10L(-0.8)	3

## B11-17 控速器基板組 / SPEED CONTROL UNIT BOARD

控速器基板組圖與元件表 / Speed Control Unit Board Assembly Diagram & Parts List

### B11-17



正面 / FRONT SIDE



背面 / BACK SIDE

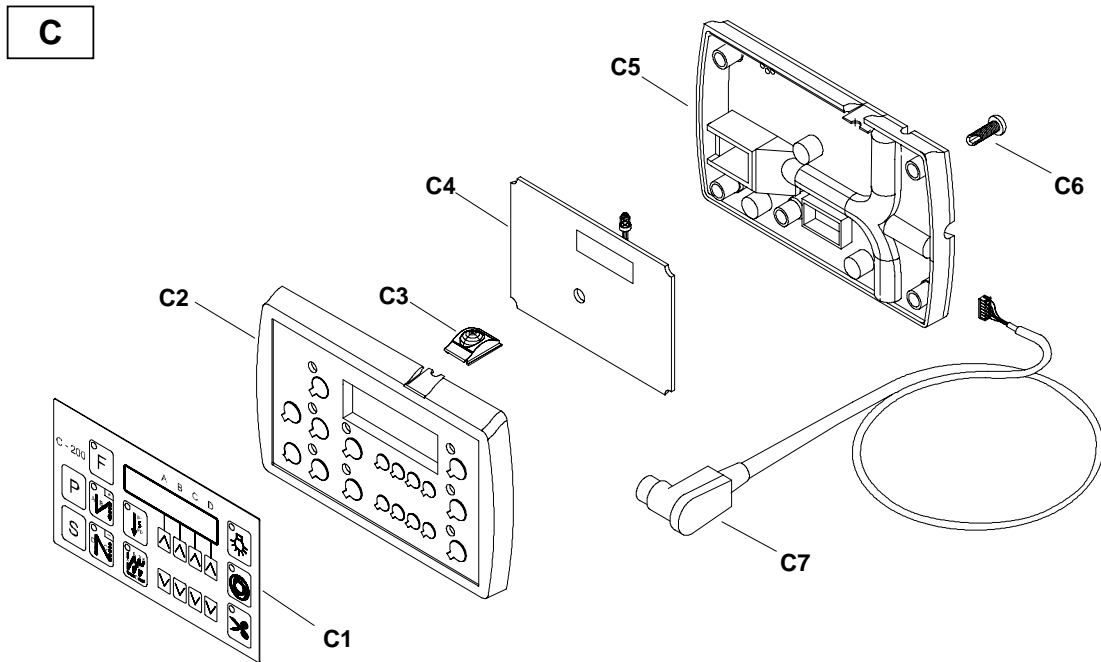
圖號 Fig.No.	備註 Note	訂購碼 Order Code	零件名稱 Parts Name	說明 Description	用量 Qty.
B11-17	HSB-ES120104A	2VPPCB373	控速器基板組 / S.C.U. Board Assembly	For ME	1
B11-17-1		327PBS183	空白控速基板 / Blank S.C.U. Board	HSB-ES120105C	1
B11-17-2		2VPCPW0150	控速基板配結線組 / Cable	For ME (CN1)	1
B11-17-3	CN1	32QPGB950	連接器 / Connector	S4B-XH-SM4-TB	1
B11-17-4	C1	32CAPE540	電解電容 / Electrolytic Capacitor	SMD 10UF / 25V	1
B11-17-5	C3、C4	32CAPE550	電解電容 / Electrolytic Capacitor	SMD 47UF / 25V	2
B11-17-6	C2、C7~C9	32CDC0104	SMD陶瓷電容 / SMD Ceramic Capacitor	104C 0805	3

圖號 Fig.No.	備註 Note	訂購碼 Order Code	零件名稱 Parts Name	說明 Description	用量 Qty.
B11-17-7	C5	32CDC0473	SMD陶瓷電容 / SMD Ceramic Capacitor	473C 0805	1
B11-17-8	C6	32CDC0102	SMD陶瓷電容 / SMD Ceramic Capacitor	102C 0805	1
B11-17-9	D1	32FDIW011	開關二極體 / Switch Diode	SMD 1N4148	1
B11-17-10	HQ1	329ICH090	HALL IC	AKE HG-166A	1
B11-17-11	REG1	329ICR100	穩壓 IC / Regulator	SMD 78D08A	1
B11-17-12	R4	32DDC0622	SMD 碳膜電阻 / SMD Carbon Film Resistor	6.2K 0805	1
B11-17-13	R5	32DDC0432	SMD 碳膜電阻 / SMD Carbon Film Resistor	4.3K 0805	1
B11-17-14	R6、R7	32DDC0102	SMD 碳膜電阻 / SMD Carbon Film Resistor	1K 0805	2
B11-17-15	R9、R10	32DDC0222	SMD 碳膜電阻 / SMD Carbon Film Resistor	2.2K 0805	2
B11-17-16	R8、R11	32DDC0224	SMD 碳膜電阻 / SMD Carbon Film Resistor	220K 0805	2
B11-17-17	R12	32DDC0101	SMD 碳膜電阻 / SMD Carbon Film Resistor	100Ω 0805	1
B11-17-18	R13	32DDC0103	SMD 碳膜電阻 / SMD Carbon Film Resistor	10K 0805	1
B11-17-19	R15	32DDC0221	SMD 碳膜電阻 / SMD Carbon Film Resistor	220Ω 0805	1
B11-17-20	R1	32DDC00R0	SMD 碳膜電阻 / SMD Carbon Film Resistor	0Ω 0805	3
B11-17-21	U1	329ICL031	電壓比較器 / OP AMP IC	SMD HA17324	1
B11-17-22	U2	329ICB042	電壓轉換器 / DC to DC Converter	TC7660SEOA	1
B11-17-23	VAR1、VAR2	32DRST100	半固定電阻 / Variable Resistor	GF063P1 10K	2
B11-17-24	ZD1	32FDIZ130	稽納二極體 / Zener Diode	HZK5B	1

# C

## C-200 操作盒 / OPERATION PANEL C-200

C-60M操作盒分解圖與元件表 / Operation Box C-60M Structure Diagram & Parts List



圖號 Fig.No.	備註 Note	訂購碼 Order Code	零件名稱 Parts Name	說明 Description	用量 Qty.
C		2VPOPBC20001	C-200 操作盒 / Operation Panel C-200	綠光 / Green	1
		2VPOPBC20003	C-200 操作盒 / Operation Panel C-200	藍光 / Blue	
C1		341PT0133	操作盒面膜 / Membrane Sticker	綠色 / Green (100.5 * 59.5 * 0.35)	1
		341PT0134	操作盒面膜 / Membrane Sticker	藍色 / Blue (100.5 * 59.5 * 0.35)	1
C2		315MPT400	操作盒上蓋 / Front Cover of O.P.	For 2VPOPBC20001	1
		315MPT420	操作盒上蓋 / Front Cover of O.P.	For 2VPOPBC20003	1
C3		315MPT390	操作盒燈座 / Power ON LED Cover	17.7 * 12 * 6.7	1
C4	▲ See P.16	2VPOBPBCB151	操作盒基板組 / O.P. Board. Assembly	綠色 / Green	1
		2VPOBPBCB171	操作盒基板組 / O.P. Board. Assembly	藍色 / Blue	1
C5		315MPT410	操作盒下蓋 / Back Cover of O.P.	For 2VPOPBC20001	1
		315MPT430	操作盒下蓋 / Back Cover of O.P.	For 2VPOPBC20003	1
C6		331ST1010	自攻螺絲(鍍鎳) / Tapping Screw	φ 5.5 M3.6*8	5
C7		2VPOBPBW200	操作盒電纜線組 / Operation Panel Cable	For C-200 MINI DIN	1
		2VPOBPBW210		For C-200 D SUB	



# C4 操作盒基板組 / OPERATION P.C.B ASSEMBLY

C-200 操作盒基板圖與元件表 / P.C. Board of Operation Panel Diagram & Parts List

C4



正面 / FRONT VIEW

背面 / BACK VIEW

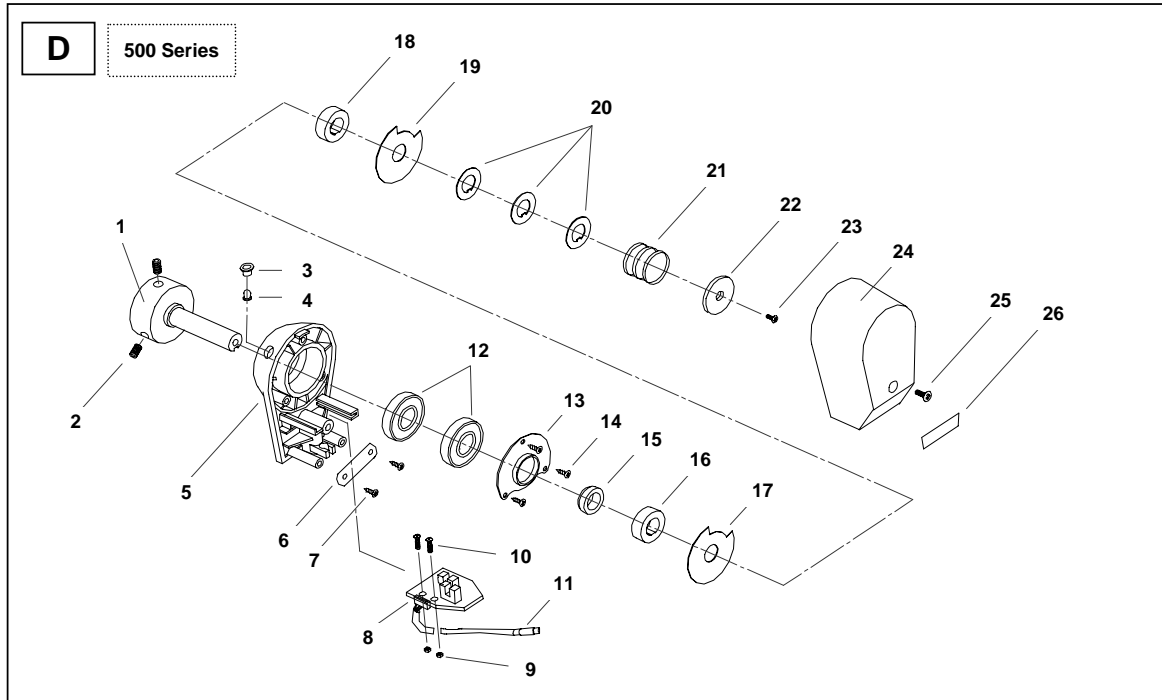
圖號 Fig.No.	備註 Note	訂購碼 Order Code	零件名稱 Parts Name	說明 Description	用量 Qty.
C4	HSB-EC120905B	2VPOPBPCB151	操作盒基板組 / O.P. Board. Assembly	綠色 / Green	1
		2VPOPBPCB171	操作盒基板組 / O.P. Board. Assembly	藍色 / Blue	1
C4-1		2VPOPBPW200	操作盒電纜線組 / Cable	For C-200	1
C4-2		327PBC130	空白操作盒基板 / Blank O.P. Board	HSB-EC120905B	1
C4-3	BZ1	32ZOBB050	蜂鳴器 / Buzzer	OBO-15210	1
C4-4	CN1	32QPGBA20	連接器 / Connector	S6B-ZR-SM4A-TF	1
C4-5	CN2	32QPGB420	連接器 / Connector	ALEX 9359-02	1
C4-6	CX1~CX6、C2、C3、 C5~C8、C12	32CDC0104	SMD陶瓷電容 / SMD Ceramic Capacitor	104C 0805	13
C4-7	C1	32CDT0106	SMD 鉭質電容 / SMD Tantalum Capacitor	10UF 16V	1
C4-8	C4	32CDCA103	SMD陶瓷電容 / SMD Ceramic Capacitor	103C 0603	1
C4-9	C9~C11	32CDCA471	SMD陶瓷電容 / SMD Ceramic Capacitor	471C 0603	3
C4-10	D1、D6	32FDIW110	SMD 二極體 / SMD Diode	BAV99	2
C4-11	D2~D5、D7	32FDIW011	開關二極體 / Switch Diode	SMD 1N4148 (管狀 / TUBE)	5
C4-12	F1	32PFSR300	SMD 保險絲 / SMD Fuse	SET 2.5A 125V(U)	1
C4-13	K2~K10、K13、K14、 K17、K19、K22、 K29~31、K0	32GSWK100	按鍵開關 / Tact Switch	SFKHHMW2720T-HHC	18
C4-14	LED10、LED13、 LED14、LED17、 LED19、LED22、 LED31、LED0	32LDIL070	SMD 發光二極體 / SMD LED	15-21VGC/TR8	8
C4-15	LED32	32LDIL160	3mm 高亮度綠光LED / 3mm Green Bright LED	264-7SUGC/C525	1
		32LDIL170	3mm 高亮度藍光LED / 3mm Blue Bright LED	3294-15SUBC/S400-X9	1

圖號 Fig.No.	備註 Note	訂購碼 Order Code	零件名稱 Parts Name	說明 Description	用量 Qty.
C4-16	L1	324DFL130	EMI 濾波 / EMI FILTER	NFM41PC204	1
C4-17	REG1	329ICR090	穩壓 IC / Regulator	NJM7805DL1A	1
C4-18	RN1、RN2	32DRAA220	SMD 排阻 / SMD Resistor Array	SMD 223x4	2
C4-19	R1	32DRSM300	金屬皮膜電阻 / Metal Film Resistor	15Ω 1W	1
C4-20	R2、R3、R8、R10、 R11、R13、R14、 R23~R25、R28、 R29、R33~R41	32DDCA103	SMD 碳膜電阻 / SMD Carbon Film Resistor	10K 0603	20
C4-21	R4	32DDCA331	SMD 碳膜電阻 / SMD Carbon Film Resistor	330Ω 0603	1
C4-22	R5	32DDCA472	SMD 碳膜電阻 / SMD Carbon Film Resistor	4.7K 0603	1
C4-23	R6	32DDCA333	SMD 碳膜電阻 / SMD Carbon Film Resistor	33K 0603	1
C4-24	R7	32DDCA682	SMD 碳膜電阻 / SMD Carbon Film Resistor	6.8K 0603	1
C4-25	R9	32DDCA221	SMD 碳膜電阻 / SMD Carbon Film Resistor	220Ω 0603	1
C4-26	R12	32DDCA0R0	SMD 碳膜電阻 / SMD Carbon Film Resistor	0Ω 0603	1
C4-27	R15~R22	32DDCA271	SMD 碳膜電阻 / SMD Carbon Film Resistor	270Ω 0603	8
C4-28	R30	32DDC1101	SMD 碳膜電阻 / SMD Carbon Film Resistor	100Ω 1206	1
C4-29	R31	32DDCA471	SMD 碳膜電阻 / SMD Carbon Film Resistor	470Ω 0603	1
C4-30	R32	32DDCA104	SMD 碳膜電阻 / SMD Carbon Film Resistor	100K 0603	1
C4-31	SEG1	32LDIL120	七段顯示器 / 7 Segment Display	A-316I-PSN-BW-NW	1
C4-32	TR1~TR8、TR10	32JTRS130	小信號電晶體 / Transistor	DTB113ZK T-146	9
C4-33	TR9	32JTRP240	電晶體 / Power MOSFET	2SK2615	1
C4-34	U1	328ICC620	CPU	TMP86CM47AUG-6VF5	1
C4-35	U2	328ICC280	SMD EEPROM	24LC16	1
C4-36	U3	329ICB061	SMD RESET IC	M51957BFP	1
C4-37	U4	328ICC560	SMD RS232	ADM3202ARUZ	1
C4-38	U5	329ICM182	HIGH SPEED CMOS IC	TC7S14F(T5L,T)	1
C4-39	X1	32ZSM1080	振盪器 / Oscillator	CSTCE16MOV53-RO	1

## D

## 定位器組 / SYNCHRONIZER ASSEMBLY

定位器分解圖與元件表 / Synchronizer Unit Structure Diagram &amp; Parts List



圖號 Fig.No.	備註 Note	訂購碼 Order Code	零件名稱 Parts Name	說明 Description	用量 Qty.
D		2VP115002900	定位器組 / Synchronizer Unit	500-29 8P (With 0.8M)	1
		2VP115002901	定位器組 / Synchronizer Unit	500-29 8P (With 1.3M)	
		2VP115003000	定位器組 / Synchronizer Unit	500-30 7P (With 0.8M)	
		2VP115003001	定位器組 / Synchronizer Unit	500-30 7P (With 1.3M)	
D1		2NPMPS010	轉軸 / Rotor	312MPS010	1
D2		331SS1090	內六角螺絲 (染黑) / Set Screw	M6* 8	2
D3		32LLED010	LED套環 / LED Holder	H01BPT18H012	1
D4		2NPLPW0020	LED配結線 / LED Cable	LED (Green)	1
D5		315MPS250	定位器底座(灰色) / Base	For 500 series	1
D6		313MPS080	電纜線固定板 / Fixed Plate	7* 24.5* 1	1
D7		331ST1010	自攻螺絲(五彩) / Tapping Screw	§ 5.5 M3.6* 8	2
D8	▲ See P.20	2VPPCB060	定位器基板組 / P.C.Board Assembly	For 500 Series (no PH1)	1
D9		332NO1010	螺母 / Nut	M3* 0.5* 2.4L	2
D10		331SP1570	圓頭螺絲 + 華司 / Screw	M3* 10L	2
D11		2VPZPW0170	定位器電纜線 / Syn. Cable	For 500-29 With 0.8M Wire	1
		2NPZPW0200	定位器電纜線 / Syn. Cable	For 500-29 With 1.3M Wire	
		2NPZPW0180	定位器電纜線 / Syn. Cable	For 500-30 With 0.8M Wire	
		2NPZPW0220	定位器電纜線 / Syn. Cable	For 500-30 With 1.3M Wire	

圖號 Fig.No.	備註 Note	訂購碼 Order Code	零件名稱 Parts Name	說明 Description	用量 Qty.
D12		313BR2011	滾珠軸承 / Ball Bearing	6001 ZZCM/L542	2
D13		313MPS020	軸承壓板 / Bearing Retainer	§ 42 § 45 § 39	1
D14		331ST1010	自攻螺絲(五彩) / Tapping Screw	§ 5.5 M3.6* 8	3
D15		315MPS010	間隔塊 / Spacer	§ 18* 2	1
D16		315MPS020	間隔塊 / Spacer	§ 22* 7.65	1
D17		2NPMP50203	針上遮光板 / Plate For Up Position	55° (Red Point : 4.5)	1
D18		315MPS020	間隔塊 / SPACER	§ 22* 7.65	1
D19		2NPMP50206	針下遮光板 / Plate For Down Position	55° (Blue Point : 3.6)	1
D20		33ZWP3010	止滑華司 / Stop Washer	§ 22* 0.5	3
D21		33BMPC040	壓縮彈簧 / Compression Spring	12*16 For 500 series	1
D22		33ZWP3020	華司 / Washer	§ 16*1.2	1
D23		331SP1140	圓頭螺絲 + 華司 / Set Screw	M4* 10L	1
D24		315MPS070	定位器上蓋 / Cover	For 500 series	1
D25		331SP1140	圓頭螺絲 + 華司 / Set Screw	M4* 10L	1
D26		341NA10320	定位器貼紙 / Sticker	For 500 Series	1

# D8 定位器基板組 / P.C.BOARD OF SYNCHRONIZER

控速器基板圖與元件表 / For P. C. Board of Speed Control Unit & Parts List

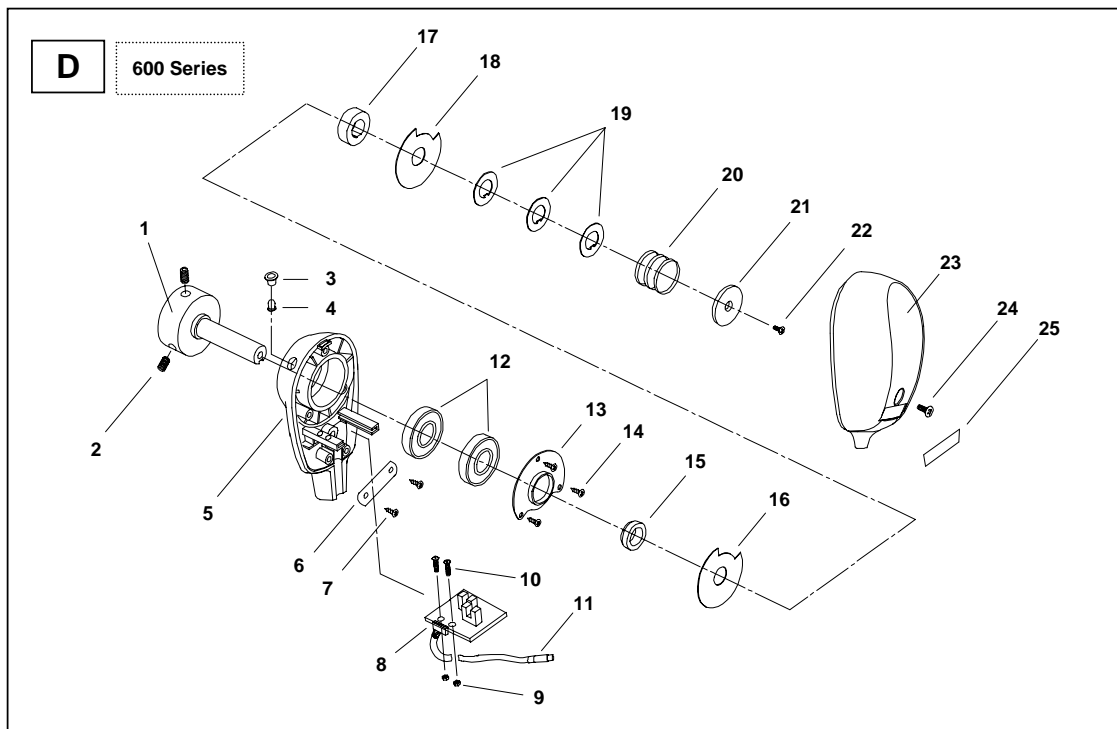


圖號 Fig.No.	備註 Note	訂購碼 Order Code	零件名稱 Parts Name	說明 Description	用量 Qty.
D8	HSY-SY122001	2VPPCB060	定位器基板組 / P.C.Board Assembly	For 500 Series	1
D8-1		2NPEPW0010	接地線組 / Ground Wire	For 500 Series	1
D8-2		327PBS040	定位器基板 / P.C.Board	HSV-SY122001	1
D8-3	RN1	32DRAS040	排阻 / Resistor Array	5A 332G (3.3KΩ)	1
D8-4	R1	32DRSC800	碳膜電阻 / Resistor	51Ω 1/4W	1
D8-5	R3	32DRSC230	碳膜電阻 / Resistor	390Ω 1/4W	1
D8-6	Q1、Q3	32JTRS110	小信號電晶體 / Transistor	DTC144ESA TP	2
D8-7	Q2 (E、C Short)	32DRSL010	跳線 / JUMPER	0.56 X 3m/m	1
D8-8	PH2、PH4	32JTRA020	光中斷器 / Photo Interrupter	GP1S52V2	2
D8-9	PH3	32FDIW010	快速二極體 / Fast Recovery Diode	1N4148	1

## D

## 定位器組 / SYNCHRONIZER ASSEMBLY

定位器分解圖與元件表 / Synchronizer Unit Structure Diagram &amp; Parts List



圖號 Fig.No.	備註 Note	訂購碼 Order Code	零件名稱 Parts Name	說明 Description	用量 Qty.
D		2VP116002900	定位器組 / Synchronizer Unit	600-29 8P (With 0.8M )	1
		2VP116002901	定位器組 / Synchronizer Unit	600-29 8P (With 1.3M )	
		2VP116002910	定位器組 / Synchronizer Unit	600-29 8P (With 0.8M ) (Shielding)	
		2VP116002911	定位器組 / Synchronizer Unit	600-29 8P (With 1.3M ) (Shielding)	
		2VP116003101	定位器組 / Synchronizer Unit	600-31 8P (With 1.3M )	
D1		2VPMPS120	轉軸 / Rotor	312MPS120	1
D2		331SS1090	內六角螺絲 (染黑) / Set Screw	M6* 8	2
D3		32LLED010	LED套環 / LED Holder	H01BPT18H012	1
D4	CN2	2NPLPW0020	LED配結線 / LED Cable	LED (Green)	1
D5		315MPS450	定位器底座 / Base	For 600 series	1
D6		313MPS080	電纜線固定板 / Fixed Plate	7* 24.5* 1	1
D7		331ST1010	自攻螺絲(五彩) / Tapping Screw	§ 5.5 M3.6* 8	2
D8	▲ See P.23	2VPPCB500	定位器基板組 / P.C.Board Assembly	For 500 Series (no PH1)	1
D9		332NO1010	螺母 / Nut	M3* 0.5* 2.4L	2
D10		331SP1570	圓頭螺絲 + 華司 / Screw	M3* 10L	2
D11	CN1	2VPZPW0170	定位器電纜線 / Syn. Cable	For 600-29 With 0.8M Wire	1
		2NPZPW0200	定位器電纜線 / Syn. Cable	For 600-29 / 31 With 1.3M Wire	
		2VPZPW0280	定位器電纜線 / Syn. Cable	For 600-29 With 0.8M Wire(Shielding)	
		2VPZPW0281	定位器電纜線 / Syn. Cable	For 600-29 With 1.3M Wire(Shielding)	

圖號 Fig.No.	備註 Note	訂購碼 Order Code	零件名稱 Parts Name	說明 Description	用量 Qty.
D12		313BR2011	滾珠軸承 / Ball Bearing	6001 ZZCM/L542	2
D13		313MPS180	軸承壓板 / Bearing Retainer	§ 51.5 § 42 § 19	1
D14		331ST1010	自攻螺絲(五彩) / Tapping Screw	§ 5.5 M3.6* 8	3
D15		315MPS440	間隔塊 / Spacer	§ 18* 2	1
D16		2NPMPS0203	針上遮光板 / Plate For Up Position	55° (Red Point : 4.5) for 600-29	1
		2NPMPS0208		55° (Red Point : 3.4) for 600-31	
D17		315MPS020	間隔塊 / SPACER	§ 22* 7.65	1
D18		2NPMPS0206	針下遮光板 / Plate For Down Position	55° (Blue Point : 3.6) for 600-29	1
		2NPMPS0207		55° (Blue Point : 2.7) for 600-31	
D19		33ZWP3010	止滑華司 / Stop Washer	§ 22* 0.5	3
D20		33BLS2014	壓縮彈簧 / Compression Spring	φ1.6*OD16.6*11.5L*3T	1
D21		33ZWP3020	華司 / Washer	§ 16*1.2	1
D22		331SP1570	圓頭螺絲 + 華司 / Set Screw	M3x10	1
D23		315MPS460	定位器上蓋 / Cover	For 600 series	1
D24		331SP1570	圓頭螺絲 + 華司 / Set Screw	M3x10	1
D25		341NA1040	定位器貼紙 / Sticker	For 600 Series	1

# D8 定位器基板組 / P.C.BOARD OF SYNCHRONIZER

控速器基板圖與元件表 / For P. C. Board of Speed Control Unit & Parts List

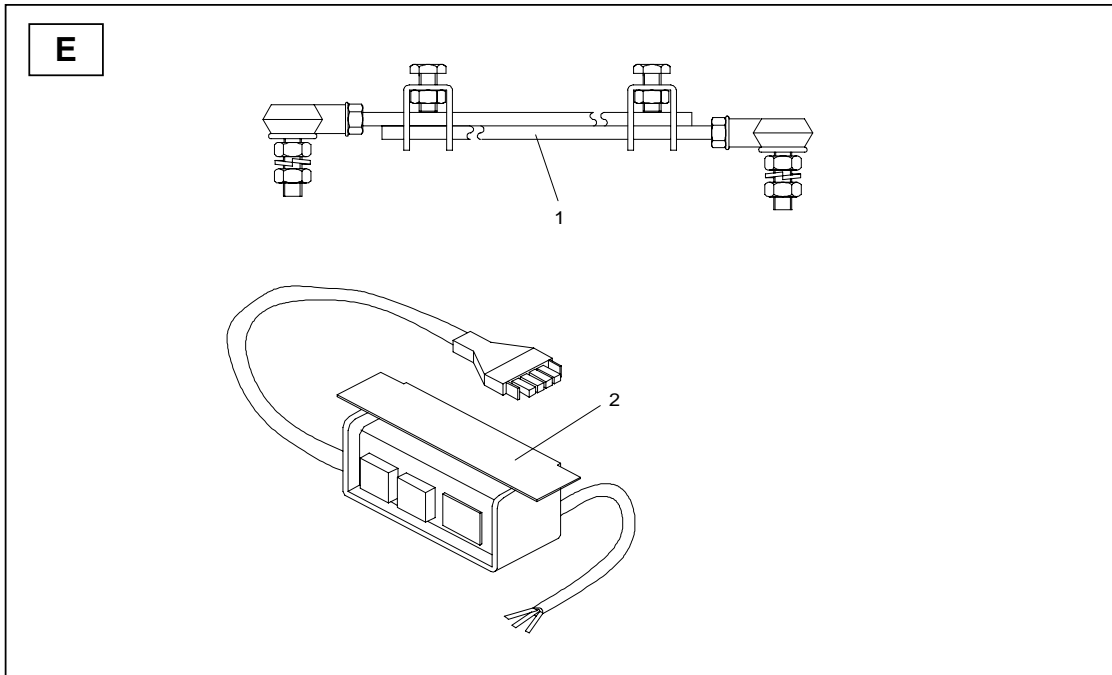


圖號 Fig.No.	備註 Note	訂購碼 Order Code	零件名稱 Parts Name	說明 Description	用量 Qty.
D8	HSV-SY122008	2VPPCB500	定位器基板組 / P.C.Board Assembly	For 600 Series	1
D8-1		2NPEPW0010	接地線組 / Ground Wire	For 600 Series	1
D8-2		327PBS200	定位器基板 / P.C.Board	HSV-SY122008	1
D8-3	R1、R2	32DRSC210	碳膜電阻 / Resistor	3.3K $\Omega$ /4W	2
D8-4	R3	32DRSC800	碳膜電阻 / Resistor	51 $\Omega$ 1/4W	1
D8-5	R4	32DRSC230	碳膜電阻 / Resistor	390 $\Omega$ 1/4W	1
D8-6	Q1、Q2	32JTRS110	小信號電晶體 / Transistor	DTC144ESA TP	2
D8-8	PH1、PH2	32JTRA020	光中斷器 / Photo Interrupter	GP1S52V2	2



**E**

**附件 / ACCESSORIES AND OPTION PARTS**



圖號 Fig.No.	備註 Note	訂購碼 Order Code	零件名稱 Parts Name	說明 Description	用量 Qty.
E	1	33ALEB020	吊桿 / Joint Shaft	180 mm	1
	2	2VPSW0111P08	一般開關組 / Switch Assembly	1 $\phi$ 200-240 V	1
		2VPSW0111P10	一般開關組 / Switch Assembly	1 $\phi$ 200-240 V CE	
		2VPSW0113P04	一般開關組 / Switch Assembly	3 $\phi$ 200-240 V	